

WebWeaver 3.0®

All in one: Lernen - Arbeiten - Kommunizieren

Die Internet- und Intranetlösung für E-Learning, Zusammenarbeit, Kommunikation und Information.

WebWeaver 3.0 ist konzipiert für den Einsatz in Bildungsinstitutionen, Unternehmen, Hochschulen und öffentlichen Einrichtungen.

DigiOnline GmbH
Neusser Straße 93 · 50670 Köln
Telefon: 02 21 / 65 00 600
E-Mail: info@digionline.de
Website: <http://www.digionline.de>



Ein Produkt von



WebWeaver 3.0 All in one

Lernen, Arbeiten, Kommunizieren

WebWeaver 3.0: Die Internet- und Intranetlösung für E-Learning, Zusammenarbeit, Kommunikation und Information. WebWeaver 3.0 ist konzipiert für den Einsatz in Bildungsinstitutionen, Unternehmen, öffentlichen Einrichtungen und Hochschulen.



Homepage WebWeaver 3.0

WebWeaver 3.0 läuft auf Linux-Servern und ist über die Hardware frei skalierbar. Damit können mit WebWeaver 3.0 web-basierte Lösungen bis hin zu einigen hunderttausend Usern realisiert werden. Die integrierten Serviceleistungen, Funktionen und Werkzeuge schaffen einen effektiven Mehrwert für Bildungseinrichtungen und Unternehmen.

Die Struktur und das Layout von WebWeaver 3.0 sind im beschränkten Umfang anpassbar. Die eigentliche Navigation, die Services und Funktionen innerhalb der von WebWeaver 3.0 generierten Kommunikations-, Arbeits- und Lernplattform sind standardisiert.

Die Vorteile

- WebWeaver 3.0 ist als Produkt bei gleicher oder höherer Leistungsfähigkeit kostengünstiger als eine individuelle Entwicklung.
- Die Produktpflege und -weiterentwicklung (Updates, Upgrades) ist kostengünstiger als bei einer individuellen Lösung.
- Inhalte (z.B. Online-Kurse, Lernobjects etc.) können zwischen einzelnen WebWeaver 3.0-Installationen ausgetauscht bzw. genutzt werden.
- WebWeaver 3.0 stellt unterschiedliche Anmeldeprozeduren bereit, die jeweils vom Betreiber aktiviert werden können.

WebWeaver 3.0 ist modular aufgebaut. Damit kann die Internetplattform an unterschiedliche Anforderungsprofile angepasst werden.



Eingangsseite Private Area

Private Area

Alles, was für die individuelle Organisation - privat und beruflich - nötig ist. Der Bereich dient dem vom Arbeitsplatz unabhängigen Zugriff auf E-Mails und Terminpläne, das Adressbuch und persönliche Dokumente.



Private Area: Adressbuch



Private Area: Profil

Private Area

Die Funktionen im Einzelnen

- Mailservice
- Adressbuch
- Messenger
- Kalender und Aufgaben
- Notizbuch
- Dateiablage
- Website-Generator und Webspaces-Verwaltung
- Profilerstellung



Private Area: Messenger

Unit Area

Gemeinsam oder individuell lernen - in diesem Bereich stehen den Mitgliedern alle Tools für die Arbeit in virtuellen Schulungsräumen und die Veröffentlichung von Ergebnissen zur Verfügung.



Eingangsseite Unit Area

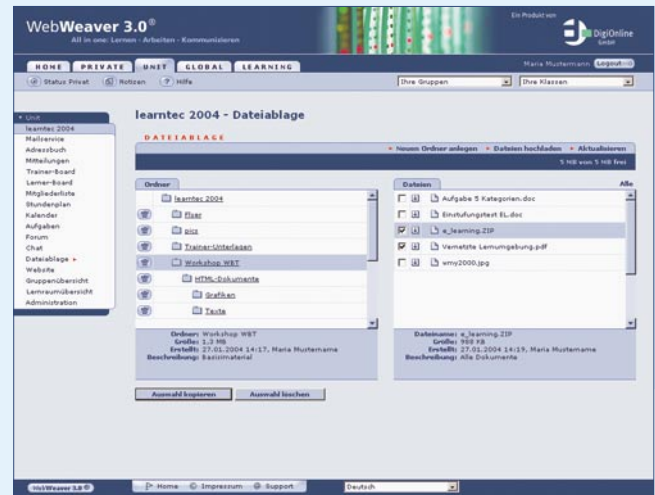
Auf der Plattform selbst können eine Vielzahl von abgeschlossenen und selbst verwalteten **Unit Areas** für unterschiedliche Institutionen, Schulen, Unternehmensbereiche oder Hochschulfachbereiche angelegt werden.

- Nur Angehörige einer definierten **Unit Area** haben einen Zugang zu diesem Bereich.
- Der Zugriff wird über Rollen und Hierarchien geregelt.

Unit Area

Innerhalb einer **Unit Area** stehen folgende Funktionen und Services zur Verfügung:

- Einrichtung von offenen und geschlossenen Gruppen mit entsprechenden Funktionen und Services
- Einrichtung von virtuellen Lernräumen (geschlossene Gruppen mit eindeutiger hierarchischer Rollenverteilung, z.B. Trainer/Lerner, und individuellen Funktionen und Rechten)
- Bereitstellung aller unter **Global Area** gelisteten Funktionen

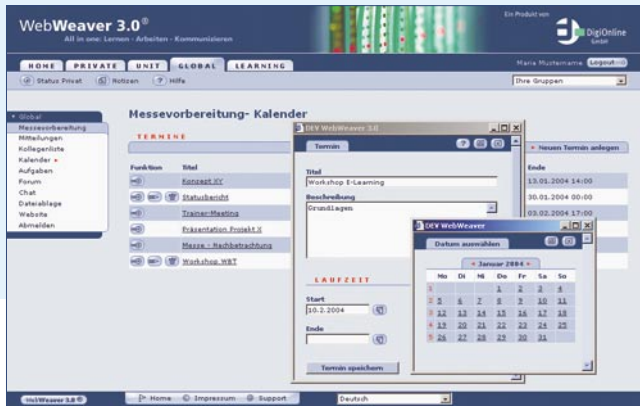


Unit Area: Dateiablage

Offene und geschlossene Gruppenräume bieten die Möglichkeit der Zusammenarbeit und Kommunikation über einzelne **Unit Areas** hinweg.



Global Area: Gruppen-Mitteilungen



Global Area: Gruppen-Kalender

Die Funktionen im Einzelnen

- Mitteilungen
- Trainer-Board
- Lerner-Board
- Mitgliederliste
- Mail-Service
- Messenger
- Stundenplan
- Aufgaben
- Forum
- Chat
- Dateiablage
- Website-Generator



Global Area: Gruppen-Forum

WebWeaver 3.0 stellt eine komplette Onlinekursumgebung zur Verfügung. Selbstständiges, interaktives Lernen mithilfe multimedialer Kurse ist der Schwerpunkt dieses Bereichs.



Learning Area: Beispielaufgabe

Es können verschiedene Lernformen realisiert werden:

- Individuelle Selbstlernformen: lineares Lernen; nonlineares, exploratives Lernen
- Betreute Lernformen: Tutoriell begleitetes Lernen; Lernen in Gruppen, Lernen mit Fallbeispielen
- Blended Learning

Die Realisierung der professionellen Onlinekurse erfolgt von geschulten Fachredakteuren über das Autoren- und Redaktionssystem.



Learning Area: Lernerfolgskontrolle

Für die Erstellung von Onlinekursen stehen folgende Autorenmodule zur Verfügung:

- Module zur Gestaltung und Strukturierung von Lerninhalten (Text, Bild, Grafik)
- Module zur Einbindung von Audio- und Videosequenzen, Flashfilmen und Java Applets
- Module zum Einbinden von Downloadmaterialien und weiterführenden Links
- Module für Einstufungs- und Abschlusstests
- Module mit interaktiven Übungsformen
- Glossar, Wörterbuch, Notizblock

Einfache Onlinekurse können außerdem von den Usern mit dem Website-Generator erstellt werden.



Unit Area: Website-Generator

Hierzu stehen folgende Dokumentenmodule zur Verfügung:

- Module zur Gestaltung und Strukturierung von Lerninhalten (Text, Bild, Grafik)
- Module mit interaktiven Übungsformen

Der Website-Generator steht in allen Gruppen- und Lernräumen sowie in der **Private Area** zur Verfügung.

Über das WebWeaver-Autoren- und Redaktionssystem erfolgt nicht nur die komplette Eingabe, Strukturierung und Pflege von Onlinekursen, sondern auch die Eingabe aller anderen Inhalte, die Einbindung von Kommunikationselementen und die Administrierung der User und Userrechte.



Learning Area: Beispielaufgabe

- WebWeaver 3.0 verwaltet und generiert die gesamte Navigationsstruktur der Internetplattform automatisch.
- Für die Administration, Verwaltung und Redaktion der Plattform sind keinerlei HTML-Kenntnisse erforderlich.
- Zur Gestaltung des jeweiligen Dokuments stehen Layoutmodule bereit.

DigiOnline GmbH

Die DigiOnline GmbH ist in dem Unternehmensverband DigiOnline GmbH & DigiVision Werner Grafenhain für die Entwicklung von Internetlösungen für den Bildungsbereich verantwortlich.

DigiOnline GmbH verfügt über eine langjährige Erfahrung in der Entwicklung von web-basierten Content Management Systemen und Kommunikations-, Arbeits- und Lernplattformen für den Bildungsbereich.

DigiVision Werner Grafenhain verfügt über eine eigene Bildungsredaktion aus Fachjournalisten, Medien- und Fachpädagogen sowie Autoren für Onlinekurse.

Bereits vor vier Jahren hat DigiOnline GmbH & DigiVision Werner Grafenhain auf Basis von WebWeaver 2.7 community edition die Kommunikations-, Arbeits- und Lernplattformen www.lo-net.de und www.educanet.ch konzipiert und entwickelt.

Referenzkunden

- Westdeutscher Rundfunk, Köln (seit 10 Jahren)
- Bertelsmann Stiftung, Gütersloh (seit 5 Jahren)
- Educa (SFIB), Bern (seit 4 Jahren)
- Schulen ans Netz e.V., Bonn (seit 6 Jahren)
- Bundesamt für Naturschutz (BfN), Bonn (seit 4 Jahren)
- Bundesamt für Gesundheit (BfG), Bern (seit 2 Jahren)
- Boston Consulting Group (BCG), Düsseldorf (seit 5 Jahren)
- LernMit GmbH, Bremen (seit 3 Jahren)

Folgende von DigiOnline GmbH & DigiVision Werner Grafenhain entwickelte Bildungssites bzw. -projekte wurden ausgezeichnet:

- <http://www.spiolino.de>
Zielgruppe: Kinder
Schwerpunkt: Community, Medienkompetenz
Kunde: Eigenprojekt
Auszeichnungen: Giga Maus 2003, Kids Award 2002, Yahoo Award 2002
Giga Maus 2001
- <http://www.surfin-england.de>
Zielgruppe: Jugend, Erwachsene
Schwerpunkt: Sprachlernplattform / Englisch in 4 Leveln
Kunde: WDR, Köln
Auszeichnungen: Giga Maus 2003, City of Karlsruhe Prize 2003
- <http://www.lizzynet.de>
Zielgruppe: Mädchen, 12 - 16 Jahre
Schwerpunkt: Community / Medienkompetenz
Kunde: Schulen ans Netz e.V., Bonn
Auszeichnungen: digita 2003, Giga Maus 2002
- <http://www.primolo.de>
Zielgruppe: Primarstufe
Schwerpunkt: Didaktisches Werkzeug / Medienkompetenz
Kunde: Schulen ans Netz e.V., Bonn
Auszeichnungen: digita 2003, Giga Maus 2002
- <http://www.naturdetektive.de>
Zielgruppe: Sekundarstufe I
Schwerpunkt: Lernprogramm / Naturbeobachtung
Kunde: Bundesamt für Naturschutz (BFN), Bonn
Auszeichnungen: Giga Maus 2003